



ACT DIAG IMMO HSI PACA
DOMAINE DE LA VALLEE VERTE
Rue de la Vallée Verte
Bât Bourbon 1 - BP 40038
13367 MARSEILLE CEDEX 11

Dossier de diagnostics techniques

Rapport de mission de repérage des matériaux et produits contenant de l'amiante avant réalisation de travaux



Référence AMITRAV-D3865162-2001 3 juillet 2020

Bien	Autre
Adresse	247 AVENUE JACQUES CARTIER 83000 TOULON
Référence Cadastre	NC
Propriétaire	CAISSE NATIONALE MILITAIRE — DE SECURITE SOCIALE 247 Av. Jacques Cartier 83090 TOULON CEDEX 9
Demandeur	CAISSE NATIONALE MILITAIRE — DE SECURITE SOCIALE 247 Av. Jacques Cartier 83090 TOULON CEDEX 9

Dans le cadre de la mission objet du présent rapport, **il a été repéré des matériaux et produits contenant de l'amiante.**

Visité le 19 juin 2020 par DOMINIQUE PETIPA

Ce rapport original ne peut être reproduit sans notre autorisation et ne peut être utilisé de façon partielle.
Il est rappelé l'obligation faite au propriétaire de l'immeuble concerné par la mission de repérage, de conservation et de transmission de ce rapport conformément aux exigences de l'article 11 de l'arrêté du 16 juillet 2019.



Sommaire

Sommaire	2
Rapport de mission de repérage des matériaux et produits contenant de l'amiante avant réalisation de travaux	3
A. Informations générales	3
B. Cachet du diagnostiqueur	4
C. Programme de travaux	4
D. Programme de repérage	4
E. Conclusion(s)	7
F. Conditions de réalisation du repérage	8
G. Rapports précédents	9
H. Résultats détaillés du repérage	9
I. Déroulement du repérage	13
J. Éléments d'information	13
Annexe 1. Fiches d'identification et de cotation	14
Annexe 2. Croquis	26
Annexe 3. PV d'analyses	28
Annexe 4. Recommandations générales de sécurité	42
Annexe 5. Certificat de qualification	44
Annexe 6. Attestations d'assurance et sur l'honneur	45

Rapport de mission de repérage des matériaux et produits contenant de l'amiante avant réalisation de travaux

Article R.4412-97 du code du travail modifié par le décret n°2017-899 du 9 mai 2017; Arrêté du 16 juillet 2019 relatif au repérage de l'amiante avant certaines opérations réalisées dans les immeubles bâtis; Norme NF X 46-020 d'août 2017

A Informations générales**A.1 Désignation du bâtiment**

Type de bien	Autre
Nom	CNMSS BATIMENT BRUN
Adresse	247 AVENUE JACQUES CARTIER 83000 TOULON
Étage	Niveau 4
Nature du bâtiment	administratif
Année de construction	NC
Propriété de	CAISSE NATIONALE MILITAIRE — DE SECURITE SOCIALE 247 Av. Jacques Cartier 83090 TOULON CEDEX 9

A.2 Désignation du donneur d'ordre

Nom	CAISSE NATIONALE MILITAIRE — DE SECURITE SOCIALE
Adresse	247 Av. Jacques Cartier 83090 TOULON CEDEX 9
Qualité	

A.3 Exécution de la mission

Rapport n°	AMITRAV-D3865162-2001
Repérage réalisé le	19 juin 2020
Par	DOMINIQUE PETIPA
Le présent rapport est établi par une personne dont les compétences sont certifiées par	DEKRA CERTIFICATION 5 avenue Garlande - 92220 BAGNEUX
Numéro de certification de validation	DTI2029
Date d'obtention	11 septembre 2017
Date d'émission du rapport	3 juillet 2020
Accompagnateur	PRADINES
Laboratoire d'analyses	PROTEC - Site Marseille
Numéro d'accréditation du laboratoire	1-6697
Adresse du laboratoire	24 Boulevard de la Bougie 13014 MARSEILLE
Organisme d'assurance professionnelle	AXA CORPORATION SOLUTIONS ASSURANCE - 4 rue Jules Lefevre - 75426 Paris Cedex 09
Numéro de contrat d'assurance et date de validité	<ul style="list-style-type: none">• XFR0050627LI du 01/01/2020 au 31/12/2020• XFR0048625FI du 01/01/2020 au 31/12/2020

A.4 Référence du programme de travaux défini par le donneur d'ordre


Néant

Mur et cloisons « en dur »	Enduits projetés, revêtement plastique épais, lissés ou talochés. Colle de carrelage, étanchéité extérieures des fondations, appui de fenêtre.
3. Parois verticales intérieures	
Murs et cloisons « en dur »	Flocages, joints (de dilatation, d'assemblage). Enduits à base de plâtre ou ciment ou autres, projetés, lissés ou talochés (notamment ceux ayant une fonction coupe-feu dans les IGH/ERP).
Poteaux (périphériques et intérieurs)	Flocages, joints (de dilatation, d'assemblage, de liaison avec la poutraison) Enduits à base de plâtre ou ciment ou autres, projetés, lissés ou talochés (notamment ceux ayant une fonction coupe-feu dans les IGH/ERP) Entourage de poteaux (carton, fibres-ciment, matériau sandwich, carton + plâtre), coffrage perdu.
Cloisons légères ou préfabriquées	Panneaux de cloisons, isolant intérieur, jonction entre panneaux préfabriqués et pieds/têtes de cloisons (notamment IGH et ERP) : tresse, carton, fibres-ciment
Gaines et coffres verticaux (vérification des intérieurs et des extérieurs)	Flocage, panneaux, jonction entre panneaux. Enduits à base de plâtre ou ciment ou autres, projetés, lissés ou talochés (notamment ceux ayant une fonction coupe-feu dans les IGH/ERP).
Portes coupe-feu, portes pare-flamme	Vantaux et joints (sur battants et dormants y compris oculus,...).
Revêtement de murs, de poteaux, de cloisons légères ou préfabriquées, de gaines, de coffres et des portes coupe-feu et pare flamme	Sous-couches des tissus muraux, revêtements durs (plaques revêtues d'amiante-ciment, fibres-ciment), colle des carrelages, peintures (intumescents, bitumeuses, décoratives).
4. Plafonds et faux plafonds	
Plafonds	Flocages Enduits à base de plâtre ou ciment ou autres, projetés, lissés ou talochés (notamment ceux ayant une fonction coupe-feu dans les IGH/ERP) Panneaux collés, vissés Coffrages perdus (carton-amiante, fibres-ciment, composite), cales de ferrailage.
Poutres et charpentes (périphériques et intérieures)	Flocages Enduits à base de plâtre ou ciment ou autres, projetés, lissés ou talochés (notamment ceux ayant une fonction coupe-feu dans les IGH/ERP) Joints (de dilatation, d'assemblage, de liaison), plaques de ripage, entourage de poutres (carton, fibres-ciment, matériau sandwich, carton + plâtre), coffrage perdu, peintures (intumescents, bitumeuses, décoratives).
Interfaces entre structures	Rebouchage de trémies, jonctions avec la façade, calfeutrements, joints de dilatation.
Gaines et coffres horizontaux	Flocages Panneaux, jonction entre panneaux Enduits à base de plâtre ou ciment ou autres, projetés, lissés ou talochés (notamment ceux ayant une fonction coupe-feu dans les IGH/ERP).
Faux plafonds	Panneaux et plaques, jonction entre faux plafond et structure, joints entre panneaux ou plaques Pare-vapeur (celui du complexe isolant placé au-dessus du panneau de faux plafond) Isolant de faux plafond (celui déroulé ou posé dans le plenum au-dessus du panneau de faux plafond) Cantonnements (ceux constitués dans le plenum en jonction entre les cloisons ou mur et le plancher haut supérieur).

Suspentes et contrevents	Flocage, protections en plâtre, peintures intumescentes.
5. Planchers et planchers techniques	
Revêtements de sol y compris revêtements de sols sportifs	Dalles plastiques, dalles moquettes avec entre-couche noire, lés en matériau plastique et/ou moquette avec sous-couche, nez de marche, colles.
Planchers	Étanchéité de cuvelages, coffrage perdu, chape maigre (base ciment), ragréage, rebouchage autour de conduits (principalement IGH et ERP).
6. Conduits, canalisations et accessoires intérieurs et extérieurs	
Conduits de fluides (air, eau, vapeur, fumée, autres fluides) Conduits de vapeur, fumée, échappement	Calorifugeage, rubans adhésifs, enveloppe de calorifuge, conduit, joints entre éléments Mastics, tresses, manchons.
Câbles électriques	Câbles électriques (isolant souvent de couleur orange) d'alimentation de secours.
Clapets/ volets coupe-feu	Clapet, volet, rebouchage, ossature., étanchéité coupe-feu en traversée cloison ou plancher.
Vide-ordures	Conduit, joint d'étanchéité des trappes.
7. Ascenseurs et monte-charges	
Portes intérieures et extérieures de l'ascenseur et portes palières de l'étage	Portes et cloisons palières.
Machinerie	Frein.
Trémie, machinerie	Calfeutrement entre mur/plancher (Joint, Bourre), trappe.
8. Equipements divers et accessoires	
Chaudières, tuyauteries, étuves, groupes électrogènes, convecteurs et radiateurs, aérothermes	Bourres, tresses, joints, calorifugeages, peintures anti-condensation, plaques isolantes (internes et externes), tissus, revêtements de câbles métalliques.
9. Installations industrielles	
Equipements et éléments spécifiques à vérifier en fonction du process industriel (fours, étuves, tuyauteries, racks)	Bourres, tresses, joints, calorifugeages, peintures anti-condensation, plaques isolantes, tissus.
10. Voies et Réseaux divers	
Conduits	Fibres-ciment.
Revêtement routier	Bitume couche et sous-couche.

E Conclusion(s)

Dans le cadre de la mission objet du présent rapport, il a été repéré des matériaux et produits contenant de l'amiante

Localisation	Élément	Matériaux ou produits	Critère de décision	Photo
RDC > B401	Plinthe	Colles et joints de carrelage ou de faïence	Résultat d'analyse	
RDC > B405	Plinthe	Colles et joints de carrelage ou de faïence	Résultat d'analyse	
RDC > B438	Plinthe	Colles et joints de carrelage ou de faïence	Résultat d'analyse	
RDC > B440	Plinthe	Colles et joints de carrelage ou de faïence	Résultat d'analyse	
RDC > B444	Plinthe	Colles et joints de carrelage ou de faïence	Résultat d'analyse	
RDC > Dégagement	Plinthe	Colles et joints de carrelage ou de faïence	Résultat d'analyse	

Liste des locaux non visités et justification

Aucun

Liste des éléments non inspectés et justification

Aucun

F Conditions de réalisation du repérage

Le repérage amiante avant travaux, contient les informations sur la présence d'amiante dans les matériaux et produits du bâtiment afin d'informer les intervenants réalisant des activités ou interventions sur des matériaux et/ou équipements susceptibles de libérer des fibres d'amiante selon l'annexe I de l'arrêté du 16 juillet 2019.

Il consiste à identifier et localiser, par inspections visuelles et investigations approfondies pouvant être destructives, l'ensemble des matériaux et produits contenant de l'amiante incorporés ou faisant indissociablement corps avec les locaux et les zones de l'immeuble objet des travaux.

Lorsque l'absence de marquages spécifiques ou de documents ne permet pas à l'opérateur de repérage d'attester de la présence ou de la non présence d'amiante dans les matériaux et produits, des prélèvements seront effectués afin de déterminer par analyse la présence ou non d'amiante.

Le donneur d'ordre est tenu :

- de fournir la liste des immeubles ou parties d'immeuble bâtis concernés ainsi que, pour chaque immeuble, la date de délivrance du permis de construire et les années de construction, modification réhabilitation, si elles sont connues
- de fournir le programme détaillé des travaux
- de fournir les plans à jour du ou des immeubles bâtis ou, à défaut, des croquis
- de fournir les moyens d'accès nécessaires à mettre en oeuvre pour accéder à certains matériaux (escabeau, échelle, échafaudage, plate-forme élévatrice de personnes...) et d'en définir les conditions d'utilisation.
- de procéder aux démontages nécessitant des outillages et/ou aux investigations approfondies destructives demandées par l'opérateur de repérage
- de désigner un accompagnateur ayant connaissance des lieux et des procédures spécifiques s'y attachant
- d'informer les occupants et les exploitants de la mission de repérage devant être réalisée et de les évacuer le cas échéant

Procédures de prélèvement :

Les prélèvements sur des matériaux ou produits susceptibles de contenir de l'amiante sont réalisés en vertu des dispositions du Code du Travail.

Le matériel de prélèvement est adapté à l'opération à réaliser afin de générer le minimum de poussières. Dans le cas où une émission de poussières est prévisible, le matériau ou produit est mouillé à l'eau à l'endroit du prélèvement (sauf risque électrique) et, si nécessaire, une protection est mise en place au sol ; de même, le point de prélèvement est stabilisé après l'opération (pulvérisation de vernis ou de laque, par exemple).

Pour chaque prélèvement, des outils propres et des gants à usage unique sont utilisés afin d'éliminer tout risque de contamination croisée. Dans tous les cas, les équipements de protection individuelle sont à usage unique.

L'accès à la zone à risque (sphère de 1 à 2 mètres autour du point de prélèvement) est interdit pendant l'opération. Si l'accompagnateur doit s'y tenir, il porte les mêmes équipements de protection individuelle que l'opérateur de repérage.

L'échantillon est immédiatement conditionné, après son prélèvement, dans un double emballage individuel étanche.

Les informations sur toutes les conditions existantes au moment du prélèvement susceptible d'influencer l'interprétation des résultats des analyses (environnement du matériau, contamination éventuelle, etc.) seront, le cas échéant, mentionnées dans la fiche d'identification et de cotation en annexe.

Date du repérage : 19/06/2020

Liste des écarts, adjonctions ou suppressions d'information de la norme :

Dans un souci de ne pas alourdir le rapport et d'en faciliter sa compréhension et sa lecture, l'accréditation COFRAC du laboratoire ayant réalisé l'analyse de nos prélèvements et son annexe technique ne sont pas annexés au présent rapport. Ces documents sont consultables et transmis sur demande auprès de votre interlocuteur en agence.

Informations sur les prélèvements :

A - Motifs qui ont pu conduire à réduire ou augmenter le nombre de prélèvements tel qu'indiqué en Annexe 1 de la norme NFX 46-020 pour chacun des matériaux et produits repérés :

Néant

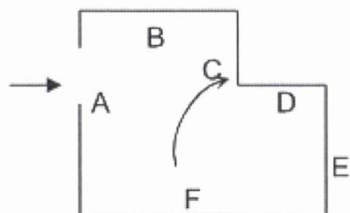
B - Informations sur toutes les conditions existantes susceptibles d'influencer l'interprétation des résultats des sondages (environnement du matériau, contamination éventuelle,...) :

Néant

C - Informations sur toutes les conditions existantes au moment du prélèvement susceptibles d'influencer l'interprétation des résultats des analyses (environnement du matériau, contamination éventuelle...) :

Néant

Sens du repérage pour évaluer un local :



G Rapports précédents

Aucun

H Résultats détaillés du repérage

Liste des locaux visités/non visités et justification

Nom	Etage	Visité	Justification
B444	RDC	Oui	
B440	RDC	Oui	
B401	RDC	Oui	
B438	RDC	Oui	
B405	RDC	Oui	
Dégagement	RDC	Oui	

Description des revêtements en place au jour de la visite

Localisation	Élément	Matériaux ou produits
RDC > B401	Plancher technique	Résine
RDC > B401	Plinthe bois	Bois Colle
RDC > B401	conduit	Laine minérale
RDC > B405	Plinthe bois	Bois Colle
RDC > B405	conduit	Laine minérale
RDC > B405	Sol	Sol PVC
RDC > B438	Plinthe bois	Bois Colle
RDC > B438	conduit	Laine minérale
RDC > B438	Sol	Sol PVC
RDC > B440	Plancher technique	Terre cuite
RDC > B440	Plinthe bois	Bois Colle
RDC > B440	conduit	Laine minérale
RDC > B444	plancher technique	Résine
RDC > Dégagement	Plinthe bois	Bois Colle
RDC > Dégagement	conduit	Laine minérale

RDC > Dégagement	Sol	Sol PVC
------------------	-----	---------

La liste des matériaux ou produits contenant de l'amiante, sur décision de l'opérateur

Aucun

La liste des matériaux ou produits contenant de l'amiante, après analyse

Localisation	Élément	Matériaux ou produits	Réf. Prél.
RDC > B401	Plinthe	Colles et joints de carrelage ou de faïence	(ZPSO) P002
RDC > B405	Plinthe	Colles et joints de carrelage ou de faïence	(ZPSO) P002
RDC > B438	Plinthe	Colles et joints de carrelage ou de faïence	(ZPSO) P002
RDC > B440	Plinthe	Colles et joints de carrelage ou de faïence	(ZPSO) P002
RDC > B444	Plinthe	Colles et joints de carrelage ou de faïence	P002
RDC > Dégagement	Plinthe	Colles et joints de carrelage ou de faïence	(ZPSO) P002

ZPSO: Zone Présentant des Similitudes d'Ouvrage

La liste des matériaux susceptibles de contenir de l'amiante, mais n'en contenant pas

Localisation	Élément	Matériaux ou produits	Critère de décision	Réf. Prél.
RDC > B401	Tous les murs	Enduits à base de plâtre projetés, lissés ou talochés	Résultat d'analyse (ZPSO)	(ZPSO) P008
RDC > B401	Sol	Colles et joints de carrelage	Résultat d'analyse (ZPSO)	(ZPSO) P001
	Sol	Ragréages	Résultat d'analyse (ZPSO)	(ZPSO) P001
RDC > B401	Plafond	Panneaux et plaques	Résultat d'analyse (ZPSO)	(ZPSO) P010
RDC > B401	Plinthe bois	Bois Colle	Résultat d'analyse (ZPSO)	(ZPSO) P007
RDC > B401	cloisons	Bandes calicot	Résultat d'analyse (ZPSO)	(ZPSO) P009
RDC > B401	plénum	Enduits à base de plâtre ou ciment projetés, lissés ou talochés	Résultat d'analyse (ZPSO)	(ZPSO) P005
RDC > B401	conduit	Carolifuges (tresses, coquilles, matelas...) noir	Résultat d'analyse (ZPSO)	(ZPSO) P011
RDC > B401	conduit	Carolifuges (tresses, coquilles, matelas...)	Résultat d'analyse (ZPSO)	(ZPSO) P012
	conduit	Laine minérale	Résultat d'analyse (ZPSO)	(ZPSO) P012
RDC > B405	Tous les murs	Enduits à base de plâtre projetés, lissés ou talochés	Résultat d'analyse (ZPSO)	(ZPSO) P008
RDC > B405	Sol	Colles et joints de carrelage	Résultat d'analyse (ZPSO)	(ZPSO) P001
	Sol	Ragréages	Résultat d'analyse (ZPSO)	(ZPSO) P001
RDC > B405	Plafond	Panneaux et plaques	Résultat d'analyse (ZPSO)	(ZPSO) P010

RDC > B405	Plinthe bois	Bois Colle	Résultat d'analyse (ZPSO)	(ZPSO) P007
RDC > B405	cloisons	Bandes calicot	Résultat d'analyse (ZPSO)	(ZPSO) P009
RDC > B405	plénum	Enduits à base de plâtre ou ciment projetés, lissés ou talochés	Résultat d'analyse (ZPSO)	(ZPSO) P005
RDC > B405	conduit	Carolifuges (tresses, coquilles, matelas...) noir	Résultat d'analyse (ZPSO)	(ZPSO) P011
RDC > B405	conduit	Carolifuges (tresses, coquilles, matelas...)	Résultat d'analyse (ZPSO)	(ZPSO) P012
	conduit	Laine minérale	Résultat d'analyse (ZPSO)	(ZPSO) P012
RDC > B405	Sol	Colles bitumineuses	Résultat d'analyse (ZPSO)	(ZPSO) P013
	Sol	Ragréages	Résultat d'analyse (ZPSO)	(ZPSO) P013
	Sol	Sol PVC	Résultat d'analyse (ZPSO)	(ZPSO) P013
RDC > B438	Tous les murs	Enduits à base de plâtre projetés, lissés ou talochés	Résultat d'analyse (ZPSO)	(ZPSO) P008
RDC > B438	Sol	Colles et joints de carrelage	Résultat d'analyse (ZPSO)	(ZPSO) P001
	Sol	Ragréages	Résultat d'analyse (ZPSO)	(ZPSO) P001
RDC > B438	Plafond	Panneaux et plaques	Résultat d'analyse (ZPSO)	(ZPSO) P010
RDC > B438	Plinthe bois	Bois Colle	Résultat d'analyse (ZPSO)	(ZPSO) P007
RDC > B438	cloisons	Bandes calicot	Résultat d'analyse (ZPSO)	(ZPSO) P009
RDC > B438	plénum	Enduits à base de plâtre ou ciment projetés, lissés ou talochés	Résultat d'analyse (ZPSO)	(ZPSO) P005
RDC > B438	conduit	Carolifuges (tresses, coquilles, matelas...) noir	Résultat d'analyse (ZPSO)	(ZPSO) P011
RDC > B438	conduit	Carolifuges (tresses, coquilles, matelas...)	Résultat d'analyse (ZPSO)	(ZPSO) P012
	conduit	Laine minérale	Résultat d'analyse (ZPSO)	(ZPSO) P012
RDC > B438	Sol	Colles bitumineuses	Résultat d'analyse	P013
	Sol	Ragréages	Résultat d'analyse	P013
	Sol	Sol PVC	Résultat d'analyse	P013
RDC > B440	Tous les murs	Enduits à base de plâtre projetés, lissés ou talochés	Résultat d'analyse	P008
RDC > B440	Sol	Colles et joints de carrelage	Résultat d'analyse (ZPSO)	(ZPSO) P001
	Sol	Ragréages	Résultat d'analyse (ZPSO)	(ZPSO) P001

RDC > B440	Plafond	Panneaux et plaques	Résultat d'analyse	P010
RDC > B440	Plancher technique	Terre cuite	Résultat d'analyse	P006
RDC > B440	Plinthe bois	Bois Colle	Résultat d'analyse	P007
RDC > B440	cloisons	Bandes calicot	Résultat d'analyse	P009
RDC > B440	plénum	Enduits à base de plâtre ou ciment projetés, lissés ou talochés	Résultat d'analyse (ZPSO)	(ZPSO) P005
RDC > B440	conduit	Carolifuges (tresses, coquilles, matelas...) noir	Résultat d'analyse	P011
RDC > B440	conduit	Carolifuges (tresses, coquilles, matelas...)	Résultat d'analyse	P012
	conduit	Laine minérale	Résultat d'analyse	P012
RDC > B444	Tous les murs	Enduits à base de plâtre projetés, lissés ou talochés	Résultat d'analyse	P004
RDC > B444	Sol	Colles et joints de carrelage	Résultat d'analyse	P001
	Sol	Ragréages	Résultat d'analyse	P001
RDC > B444	Plafond	Enduits à base de plâtre ou ciment projetés, lissés ou talochés	Résultat d'analyse	P005
RDC > B444	plancher technique	Résine	Résultat d'analyse	P003
RDC > Dégagement	Tous les murs	Enduits à base de plâtre projetés, lissés ou talochés	Résultat d'analyse (ZPSO)	(ZPSO) P008
RDC > Dégagement	Sol	Colles et joints de carrelage	Résultat d'analyse (ZPSO)	(ZPSO) P001
	Sol	Ragréages	Résultat d'analyse (ZPSO)	(ZPSO) P001
RDC > Dégagement	Plafond	Panneaux et plaques	Résultat d'analyse (ZPSO)	(ZPSO) P010
RDC > Dégagement	Plinthe bois	Bois Colle	Résultat d'analyse (ZPSO)	(ZPSO) P007
RDC > Dégagement	cloisons	Bandes calicot	Résultat d'analyse (ZPSO)	(ZPSO) P009
RDC > Dégagement	plénum	Enduits à base de plâtre ou ciment projetés, lissés ou talochés	Résultat d'analyse (ZPSO)	(ZPSO) P005
RDC > Dégagement	conduit	Carolifuges (tresses, coquilles, matelas...) noir	Résultat d'analyse (ZPSO)	(ZPSO) P011
RDC > Dégagement	conduit	Carolifuges (tresses, coquilles, matelas...)	Résultat d'analyse (ZPSO)	(ZPSO) P012
	conduit	Laine minérale	Résultat d'analyse (ZPSO)	(ZPSO) P012
RDC > Dégagement	Sol	Colles bitumineuses	Résultat d'analyse (ZPSO)	(ZPSO) P013
	Sol	Ragréages	Résultat d'analyse (ZPSO)	(ZPSO) P013
	Sol	Sol PVC	Résultat d'analyse (ZPSO)	(ZPSO) P013
RDC > Dégagement	rampe	Nez de marche	Résultat d'analyse	P014



ZPSO: Zone Présentant des Similitudes d'Ouvrage

Liste des matériaux ou produits qui par nature ne contiennent pas d'amiante

Aucun

I Déroulement du repérage

Éléments complémentaires au repérage

Présence de mobilier ou d'activité pendant le repérage ?	<input checked="" type="checkbox"/>
Les plans du bâtiment ont-ils été fournis ?	<input checked="" type="checkbox"/>
Le programme précis des travaux a-t-il été transmis ?	<input checked="" type="checkbox"/>
D'autres documents ont-ils été remis ?	<input type="checkbox"/>
Moyens mis à disposition Accompagnateur	
Commentaire Néant	

J Éléments d'information

Les maladies liées à l'amiante sont provoquées par l'inhalation des fibres. Toutes les variétés d'amiante sont classées comme substances cancérigènes avérées pour l'homme. L'inhalation de fibres d'amiante est à l'origine de cancers (mésothéliomes, cancers broncho-pulmonaires), et d'autres pathologies non cancéreuses (épanchements pleuraux, plaques pleurales).

L'identification des matériaux et produits contenant de l'amiante est un préalable à l'évaluation et à la prévention des risques liés à l'amiante. Elle doit être complétée par la définition et la mise en œuvre de mesures de gestion adaptées et proportionnées pour limiter l'exposition des occupants présents temporairement ou de façon permanente dans l'immeuble. L'information des occupants présents temporairement ou de façon permanente est un préalable essentiel à la prévention du risque d'exposition à l'amiante.

Il convient donc de veiller au maintien du bon état de conservation des matériaux et produits contenant de l'amiante afin de remédier au plus tôt aux situations d'usure anormale ou de dégradation.

Il conviendra de limiter autant que possible les interventions sur les matériaux et produits contenant de l'amiante qui ont été repérés et de faire appel aux professionnels qualifiés notamment dans le cas de retrait ou de confinement de ce type de matériau ou produit.

Enfin, les déchets contenant de l'amiante doivent être éliminés dans des conditions strictes, renseignez-vous auprès de votre mairie ou votre préfecture. Pour connaître les centres d'élimination près de chez vous consultez la base de données «déchets» gérée par l'ADEME directement accessible sur le site Internet www.sinoe.org

ANNEXE 1 Fiches d'identification et de cotation

Prélèvement P001
Pièce RDC - B444
Localisation Sol
Matériaux Colles et joints de carrelage, Ragréages
Date 3 juillet 2020
Résultat Absence d'amiante
Commentaire



Prélèvement P002
Pièce RDC - B444
Localisation Plinthe
Matériaux Colles et joints de carrelage ou de faïence
Date 3 juillet 2020
Résultat Présence d'amiante
Commentaire



Prélèvement P003
Pièce RDC - B444
Localisation plancher technique
Matériaux Résine
Date 3 juillet 2020
Résultat Absence d'amiante
Commentaire



Prélèvement P004
Pièce RDC - B444
Localisation Tous les murs
Matériaux Enduits à base de plâtre projetés, lissés ou talochés
Date 3 juillet 2020
Résultat Absence d'amiante
Commentaire



Prélèvement P005
Pièce RDC - B444
Localisation Plafond
Matériaux Enduits à base de plâtre ou ciment projetés, lissés ou talochés
Date 3 juillet 2020
Résultat Absence d'amiante
Commentaire



Prélèvement P006
Pièce RDC - B440
Localisation Plancher technique
Matériaux Terre cuite
Date 3 juillet 2020
Résultat Absence d'amiante
Commentaire



Prélèvement P007
Pièce RDC - B440
Localisation Plinthe bois
Matériaux Bois Colle
Date 3 juillet 2020
Résultat Absence d'amiante
Commentaire



Prélèvement P008
Pièce RDC - B440
Localisation Tous les murs
Matériaux Enduits à base de plâtre projetés, lissés ou talochés
Date 3 juillet 2020
Résultat Absence d'amiante
Commentaire



Prélèvement P009
Pièce RDC - B440
Localisation cloisons
Matériaux Bandes calicot
Date 3 juillet 2020
Résultat Absence d'amiante
Commentaire



Prélèvement P010
Pièce RDC - B440
Localisation Plafond
Matériaux Panneaux et plaques
Date 3 juillet 2020
Résultat Absence d'amiante
Commentaire



Prélèvement P011
Pièce RDC - B440
Localisation conduit
Matériaux Carolifuges (tresses, coquilles, matelas...) noir
Date 3 juillet 2020
Résultat Absence d'amiante
Commentaire



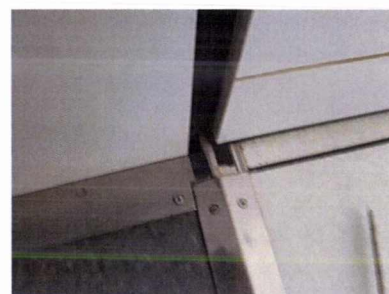
Prélèvement P012
Pièce RDC - B440
Localisation conduit
Matériaux Carolifuges (tresses, coquilles, matelas...), Laine minérale
Date 3 juillet 2020
Résultat Absence d'amiante
Commentaire



Prélèvement P013
Pièce RDC - B438
Localisation Sol
Matériaux Colles bitumineuses, Ragréages, Sol PVC
Date 3 juillet 2020
Résultat Absence d'amiante
Commentaire



Prélèvement P014
Pièce RDC - Dégagement
Localisation rampe
Matériaux Nez de marche
Date 3 juillet 2020
Résultat Absence d'amiante
Commentaire



ZPSO P001
Pièce RDC - B440
Localisation Sol
Matériaux Ragréages, Colles et joints de carrelage
Date 3 juillet 2020
Résultat Absence d'amiante

ZPSO P002
Pièce RDC - B440
Localisation Plinthe
Matériaux Colles et joints de carrelage ou de faïence
Date 3 juillet 2020
Résultat Présence d'amiante

ZPSO P005
Pièce RDC - B440
Localisation plénum
Matériaux Enduits à base de plâtre ou ciment projetés, lissés ou talochés
Date 3 juillet 2020
Résultat Absence d'amiante



ZPSO P008

Pièce RDC - B401
Localisation Tous les murs
Matériaux Enduits à base de plâtre projetés, lissés ou talochés
Date 3 juillet 2020
Résultat Absence d'amiante

ZPSO P001

Pièce RDC - B401
Localisation Sol
Matériaux Ragréages, Colles et joints de carrelage
Date 3 juillet 2020
Résultat Absence d'amiante

ZPSO P010

Pièce RDC - B401
Localisation Plafond
Matériaux Panneaux et plaques
Date 3 juillet 2020
Résultat Absence d'amiante

ZPSO P002

Pièce RDC - B401
Localisation Plinthe
Matériaux Colles et joints de carrelage ou de faïence
Date 3 juillet 2020
Résultat Présence d'amiante

ZPSO P006

Pièce RDC - B401
Localisation Plancher technique
Matériaux
Date 3 juillet 2020
Résultat Absence d'amiante



ZPSO P007

Pièce RDC - B401
Localisation Plinthe bois
Matériaux Bois Colle
Date 3 juillet 2020
Résultat Absence d'amiante

ZPSO P009

Pièce RDC - B401
Localisation cloisons
Matériaux Bandes calicot
Date 3 juillet 2020
Résultat Absence d'amiante

ZPSO P005

Pièce RDC - B401
Localisation plénum
Matériaux Enduits à base de plâtre ou ciment projetés, lissés ou talochés
Date 3 juillet 2020
Résultat Absence d'amiante

ZPSO P011

Pièce RDC - B401
Localisation conduit
Matériaux Carolifuges (tresses, coquilles, matelas...) noir
Date 3 juillet 2020
Résultat Absence d'amiante

ZPSO P012

Pièce RDC - B401
Localisation conduit
Matériaux Laine minérale, Carolifuges (tresses, coquilles, matelas...)
Date 3 juillet 2020
Résultat Absence d'amiante



ZPSO P008

Pièce RDC - B438
Localisation Tous les murs
Matériaux Enduits à base de plâtre projetés, lissés ou talochés
Date 3 juillet 2020
Résultat Absence d'amiante

ZPSO P001

Pièce RDC - B438
Localisation Sol
Matériaux Ragréages, Colles et joints de carrelage
Date 3 juillet 2020
Résultat Absence d'amiante

ZPSO P010

Pièce RDC - B438
Localisation Plafond
Matériaux Panneaux et plaques
Date 3 juillet 2020
Résultat Absence d'amiante

ZPSO P007

Pièce RDC - B438
Localisation Plinthe bois
Matériaux Bois Colle
Date 3 juillet 2020
Résultat Absence d'amiante

ZPSO P009

Pièce RDC - B438
Localisation cloisons
Matériaux Bandes calicot
Date 3 juillet 2020
Résultat Absence d'amiante



ZPSO P005

Pièce RDC - B438
Localisation plénum
Matériaux Enduits à base de plâtre ou ciment projetés, lissés ou talochés
Date 3 juillet 2020
Résultat Absence d'amiante

ZPSO P011

Pièce RDC - B438
Localisation conduit
Matériaux Carolifuges (tresses, coquilles, matelas...) noir
Date 3 juillet 2020
Résultat Absence d'amiante

ZPSO P012

Pièce RDC - B438
Localisation conduit
Matériaux Laine minérale, Carolifuges (tresses, coquilles, matelas...)
Date 3 juillet 2020
Résultat Absence d'amiante

ZPSO P008

Pièce RDC - B405
Localisation Tous les murs
Matériaux Enduits à base de plâtre projetés, lissés ou talochés
Date 3 juillet 2020
Résultat Absence d'amiante

ZPSO P001

Pièce RDC - B405
Localisation Sol
Matériaux Ragréages, Colles et joints de carrelage
Date 3 juillet 2020
Résultat Absence d'amiante



ZPSO P010

Pièce RDC - B405
Localisation Plafond
Matériaux Panneaux et plaques
Date 3 juillet 2020
Résultat Absence d'amiante

ZPSO P007

Pièce RDC - B405
Localisation Plinthe bois
Matériaux Bois Colle
Date 3 juillet 2020
Résultat Absence d'amiante

ZPSO P009

Pièce RDC - B405
Localisation cloisons
Matériaux Bandes calicot
Date 3 juillet 2020
Résultat Absence d'amiante

ZPSO P005

Pièce RDC - B405
Localisation plénum
Matériaux Enduits à base de plâtre ou ciment projetés, lissés ou talochés
Date 3 juillet 2020
Résultat Absence d'amiante

ZPSO P011

Pièce RDC - B405
Localisation conduit
Matériaux Carolifuges (tresses, coquilles, matelas...) noir
Date 3 juillet 2020
Résultat Absence d'amiante



ZPSO P012

Pièce RDC - B405
Localisation conduit
Matériaux Laine minérale, Carolifuges (tresses, coquilles, matelas...)
Date 3 juillet 2020
Résultat Absence d'amiante

ZPSO P013

Pièce RDC - B405
Localisation Sol
Matériaux Sol PVC, Ragréages, Colles bitumineuses
Date 3 juillet 2020
Résultat Absence d'amiante

ZPSO P008

Pièce RDC - Dégagement
Localisation Tous les murs
Matériaux Enduits à base de plâtre projetés, lissés ou talochés
Date 3 juillet 2020
Résultat Absence d'amiante

ZPSO P001

Pièce RDC - Dégagement
Localisation Sol
Matériaux Ragréages, Colles et joints de carrelage
Date 3 juillet 2020
Résultat Absence d'amiante

ZPSO P010

Pièce RDC - Dégagement
Localisation Plafond
Matériaux Panneaux et plaques
Date 3 juillet 2020
Résultat Absence d'amiante



ZPSO P007

Pièce RDC - Dégagement
Localisation Plinthe bois
Matériaux Bois Colle
Date 3 juillet 2020
Résultat Absence d'amiante

ZPSO P009

Pièce RDC - Dégagement
Localisation cloisons
Matériaux Bandes calicot
Date 3 juillet 2020
Résultat Absence d'amiante

ZPSO P005

Pièce RDC - Dégagement
Localisation plénum
Matériaux Enduits à base de plâtre ou ciment projetés, lissés ou talochés
Date 3 juillet 2020
Résultat Absence d'amiante

ZPSO P011

Pièce RDC - Dégagement
Localisation conduit
Matériaux Carolifuges (tresses, coquilles, matelas...) noir
Date 3 juillet 2020
Résultat Absence d'amiante

ZPSO P012

Pièce RDC - Dégagement
Localisation conduit
Matériaux Laine minérale, Carolifuges (tresses, coquilles, matelas...)
Date 3 juillet 2020
Résultat Absence d'amiante



ZPSO P013

Pièce RDC - Dégagement
Localisation Sol
Matériaux Sol PVC, Ragréages, Colles bitumineuses
Date 3 juillet 2020
Résultat Absence d'amiante

ZPSO P002

Pièce RDC - B438
Localisation Plinthe
Matériaux
Date 3 juillet 2020
Résultat Présence d'amiante

ZPSO P002

Pièce RDC - B405
Localisation Plinthe
Matériaux
Date 3 juillet 2020
Résultat Présence d'amiante


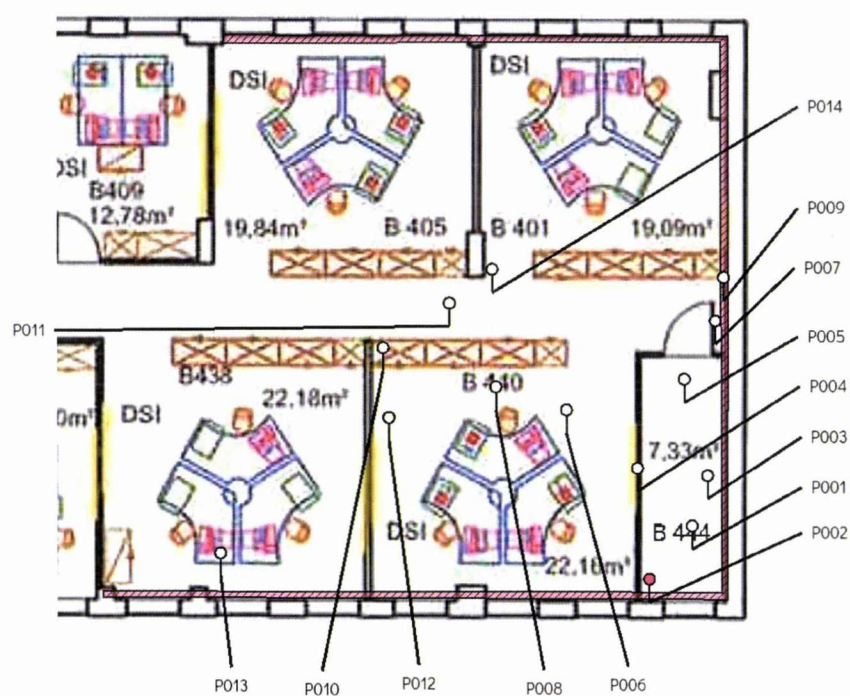
ZPSO P002

Pièce RDC - Dégagement
Localisation Plinthe
Matériaux
Date 3 juillet 2020
Résultat Présence d'amiante

ANNEXE 2 Croquis

Planche de repérage usuel		1/1
RDC		
Référence	AMITRAV-D3865162-2001	Version 1
Origine	Dekra diagnostic / DOMINIQUE PETIPA	
Adresse	247 AVENUE JACQUES CARTIER 83000 TOULON	

Légende

 Colles et joints de carrelage ou de faïence



1/1 Liste des éléments - Planche de repérage usuel - RDC
Prélèvements

P001 B444 Sol Colles et joints de carrelage, Ragréages	P002 B444 Plinthe Colles et joints de carrelage ou de faïence	P003 B444 plancher technique Résine
P004 B444 Tous les murs Enduits à base de plâtre projetés, lissés ou talochés	P005 B444 Plafond Enduits à base de plâtre ou ciment projetés, lissés ou talochés	P006 B440 Plancher technique Terre cuite
P007 B440 Plinthe bois Bois	P008 B440 Tous les murs Enduits à base de plâtre projetés, lissés ou talochés	P009 B440 cloisons Bandes calicot
P010 B440 Plafond Panneaux et plaques	P011 B440 conduit Carolifuges (tresses, coquilles, matelas...)	P012 B440 conduit Carolifuges (tresses, coquilles, matelas...), Laine minérale
P013 B438 Sol Colles bitumineuses, Ragréages, Sol PVC	P014 Dégagement rampe Nez de marche	

ANNEXE 3 PV d'analyses

PV_-P001_N.pdf



Siège social : Parc d'activités de Limoges Sud Orange
19 Rue Stuart Mill - 87000 LIMOGES
Tel : 01.69.32.74.54
Mail : commercial@laboratoiresprotec.com

D3865162-2001
247 AVENUE JACQUES CARTIER
83000 Toulon

DEKRA INDUSTRIAL - PACA
DOMAINE DE LA VALLEE VERTE
RUE DE LA VALLEE VERTE - BAT BOURBON 1
BP 40038

13367 MARSEILLE CEDEX 11

A l'attention de Julie BRIATTE

Rapport d'essai N° 972804 Révision 0

Nbre d'échantillon(s) : 14



RECHERCHE DE FIBRES D'AMIANTE DANS LES MATERIAUX

Seules les prestations repérées par le symbole * sont effectuées sous le couvert de l'accréditation.

ECHANTILLON N° 915035

DONNÉES CLIENT

Prélevé par :	DOMINIQUE PETIPA	Transporté par :	TNT
Réceptionné par :	Charlène Beaufils	Le :	23/06/20
Référence de l'échantillon :	P001	Date de prélèvement :	19/06/20
Description de l'échantillon :	Ragréages, Colles et joints de carrelage		
Localisation :	RDC, B444, Sol		

ANALYSE(S) *

NFX 43-050 (Janvier 1996)

Préparation de l'échantillon par calcination et/ou attaque acide et/ou attaque chimique suivant la méthode de préparation interne PT/TECH/011. Puis dépôt sur une grille de microscopie carbonée en vue d'une analyse par microscopie électronique à transmission analytique (META).

Lieu d'analyse : Marseille

Date d'analyse : 02/07/20

Par : PROTEC/MLAMALI CHAMSLA

EXAMEN VISUEL ET MICROSCOPIQUE						
Couches analysées #	Description	Texture	Couleur	Methode d'analyse	Nbre de préparation	Type de fibre d'amiante détectée
Couche 1	carrelage	dur	gris	MET	1	Non détecté
Couche 2	colle	dur	gris			
Couche 3	ragréage	dur	gris			
Couches indissociables :		1/2/3				

Sans précisions de la part du client, toutes les couches sont analysées ensemble.

La limite de détection n'est pas garantie pour les analyses d'ensemble des matériaux multi-couches, elle n'est garantie que pour une analyse simple couche.

Ø Le "Non détecté" correspond à une teneur inférieure à notre limite de détection

Validé le 03/07/20

Par PROTEC/MLAMALI CHAMSLA
Technicien de laboratoire

L'accréditation du Cofrac atteste de la compétence technique du laboratoire pour les activités couvertes par l'accréditation et du bon fonctionnement d'un système de management de la qualité adapté. Les résultats ne se rapportent qu'aux objets soumis à l'essai. La reproduction du rapport n'est autorisée que sous sa forme intégrale. Seule la version du rapport d'essai faisant foi est celle se trouvant sur le serveur de résultats de PROTEC SERVICES.

Page 1 / 14

PV_-P014_N.pdf



Siège social : Parc d'activités de Limoges Sud Orange
19 Rue Stuart Mill - 87000 LIMOGES
Tel : 01.69.32.74.54
Mail : commercial@laboratoiresprotec.com

D3865162-2001
247 AVENUE JACQUES CARTIER
83000 Toulon

DEKRA INDUSTRIAL - PACA
DOMAINE DE LA VALLEE VERTE
RUE DE LA VALLEE VERTE - BAT BOURBON 1
BP 40038

13367 MARSEILLE CEDEX 11
A l'attention de Julie BRIATTE

Rapport d'essai N° 972804 Révision 0

Nbre d'échantillon(s) : 14



RECHERCHE DE FIBRES D'AMIANTE DANS LES MATERIAUX

Seules les prestations repérées par le symbole * sont effectuées sous le couvert de l'accréditation.

ECHANTILLON N° 915054

DONNÉES CLIENT

Prélevé par :	DOMINIQUE PETIPA	Transporté par :	TNT
Réceptionné par :	Charlène Beaufils	Le :	23/06/20
Référence de l'échantillon :	P014	Date de prélèvement :	19/06/20
Description de l'échantillon :	Nez de marche		
Localisation :	RDC, Dégagement, Rampe		

ANALYSE(S) *

NFX 43-050 (Janvier 1996)

Préparation de l'échantillon par calcination et/ou attaque acide et/ou attaque chimique suivant la méthode de préparation interne PT/TECH/011. Puis dépôt sur une grille de cuivre de microscopie carbonée en vue d'une analyse par microscopie électronique à transmission analytique (META).

Lieu d'analyse : Marseille
Date d'analyse : 02/07/20

Par : PROTEC/MLAMALI CHAMSIA

EXAMEN VISUEL ET MICROSCOPIQUE						
Couches analysées #	Description	Texture	Couleur	Méthode d'analyse	Nbre de préparation	Type de fibre d'amiante détectée
Couche 1	matériau	souple	noir	MET	1	Non détecté Ø

Sans précisions de la part du client, toutes les couches sont analysées ensemble.

La limite de détection n'est pas garantie pour les analyses d'ensemble des matériaux multi-couches, elle n'est garantie que pour une analyse simple couche.

Ø Le "Non détecté" correspond à une teneur inférieure à notre limite de détection

Validé le 03/07/20

Par PROTEC/MLAMALI CHAMSIA
Technicien de laboratoire

L'accréditation du Cofrac atteste de la compétence technique du laboratoire pour les activités couvertes par l'accréditation et du bon fonctionnement d'un système de management de la qualité adapté. Les résultats ne se rapportent qu'aux objets soumis à l'essai. La reproduction du rapport n'est autorisée que sous sa forme intégrale. Seule la version du rapport d'essai faisant foi est celle se trouvant sur le serveur de résultats de PROTEC SERVICES.

Page 14 / 14

PV_-P013_N.pdf



Siège social : Parc d'activités de Limoges Sud Orange
19 Rue Stuart Mill - 87000 LIMOGES
Tel : 01.69.32.74.54
Mail : commercial@laboratoiresprotec.com

D3865162-2001
247 AVENUE JACQUES CARTIER
83000 Toulon

DEKRA INDUSTRIAL - PACA
DOMAINE DE LA VALLEE VERTE
RUE DE LA VALLEE VERTE - BAT BOURBON 1
BP 40038

13367 MARSEILLE CEDEX 11

A l'attention de Julie BRIATTE

Rapport d'essai N° 972804 Révision 0

Nbre d'échantillon(s) : 14



RECHERCHE DE FIBRES D'AMIANTE DANS LES MATERIAUX

Seules les prestations repérées par le symbole * sont effectuées sous le couvert de l'accréditation.

ECHANTILLON N° 915052

DONNÉES CLIENT

Prélevé par :	DOMINIQUE PETIPA	Transporté par :	TNT
Réceptionné par :	Charlène Beaufls	Le :	23/06/20
Référence de l'échantillon :	P013	Date de prélèvement :	19/06/20
Description de l'échantillon :	Sol PVC, Ragrèges, Colles bitumineuses		
Localisation :	RDC, B438, Sol		

ANALYSE(S) *

NFX 43-050 (Janvier 1996)

Préparation de l'échantillon par calcination et/ou attaque acide et/ou attaque chimique suivant la méthode de préparation interne PT/TECH/011. Puis dépôt sur une grille de cuivre de microscopie carbonée en vue d'une analyse par microscopie électronique à transmission analytique (META).

Lieu d'analyse : Marseille

Date d'analyse : 02/07/20

Par : PROTEC/MLAMALI CHAMSLA

EXAMEN VISUEL ET MICROSCOPIQUE						
Couches analysées #	Description	Texture	Couleur	Méthode d'analyse	Nbre de préparation	Type de fibre d'amiante détectée
Couche 1	revêtement	souple	gris	MET	2	Non détecté Ø
Couche 2	colle	souple	jaune			
Couche 3	matériau	dur	rose			

Sans précisions de la part du client, toutes les couches sont analysées ensemble.

La limite de détection n'est pas garantie pour les analyses d'ensemble des matériaux multi-couches, elle n'est garantie que pour une analyse simple couche.

Ø Le "Non détecté" correspond à une teneur inférieure à notre limite de détection

Validé le 03/07/20

Par PROTEC/MLAMALI CHAMSLA

Technicien de laboratoire

L'accréditation du Cofrac atteste de la compétence technique du laboratoire pour les activités couvertes par l'accréditation et du bon fonctionnement d'un système de management de la qualité adapté. Les résultats ne se rapportent qu'aux objets soumis à l'essai. La reproduction du rapport n'est autorisée que sous sa forme intégrale. Seule la version du rapport d'essai faisant foi est celle se trouvant sur le serveur de résultats de PROTEC SERVICES.

Page 13 / 14